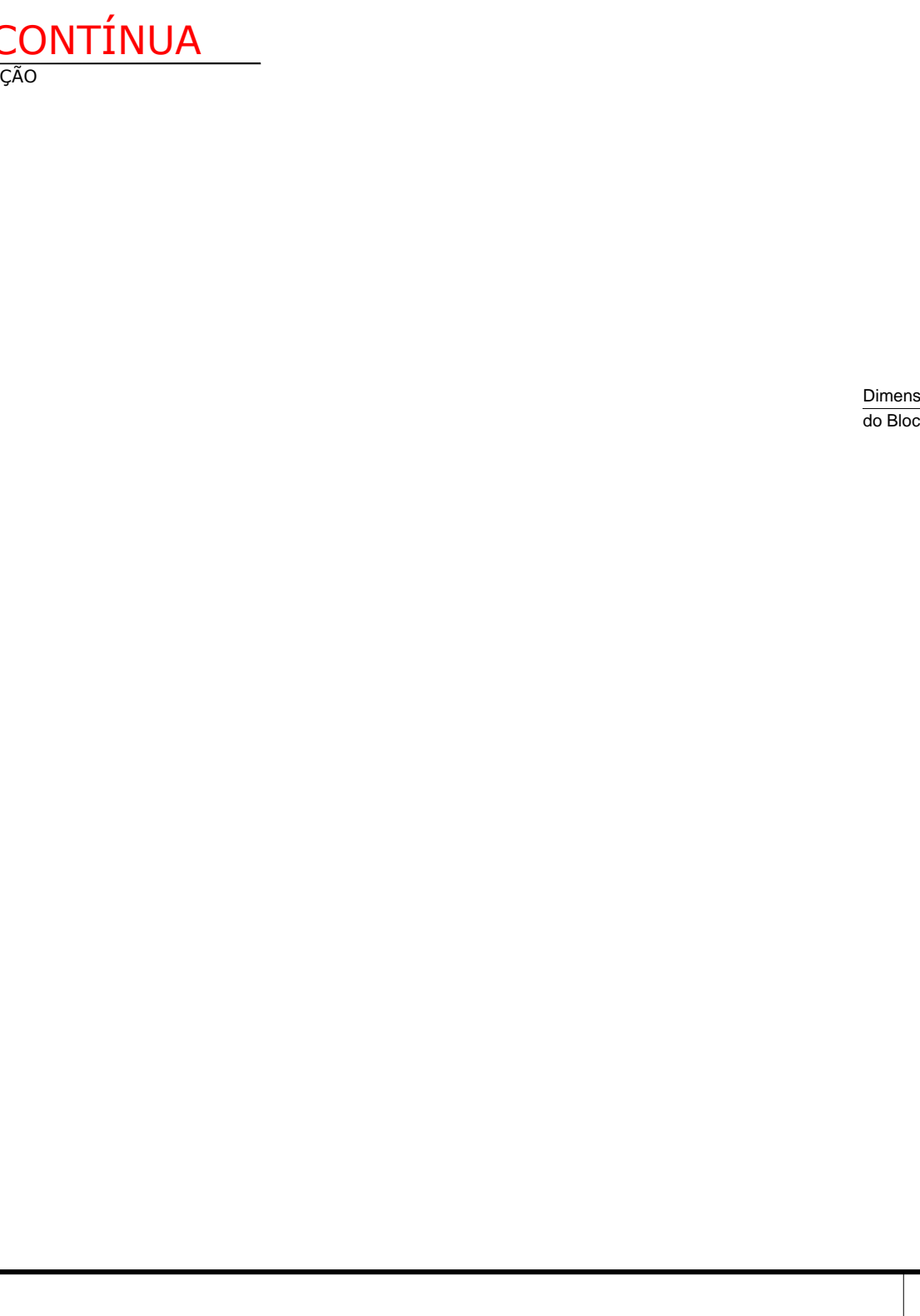
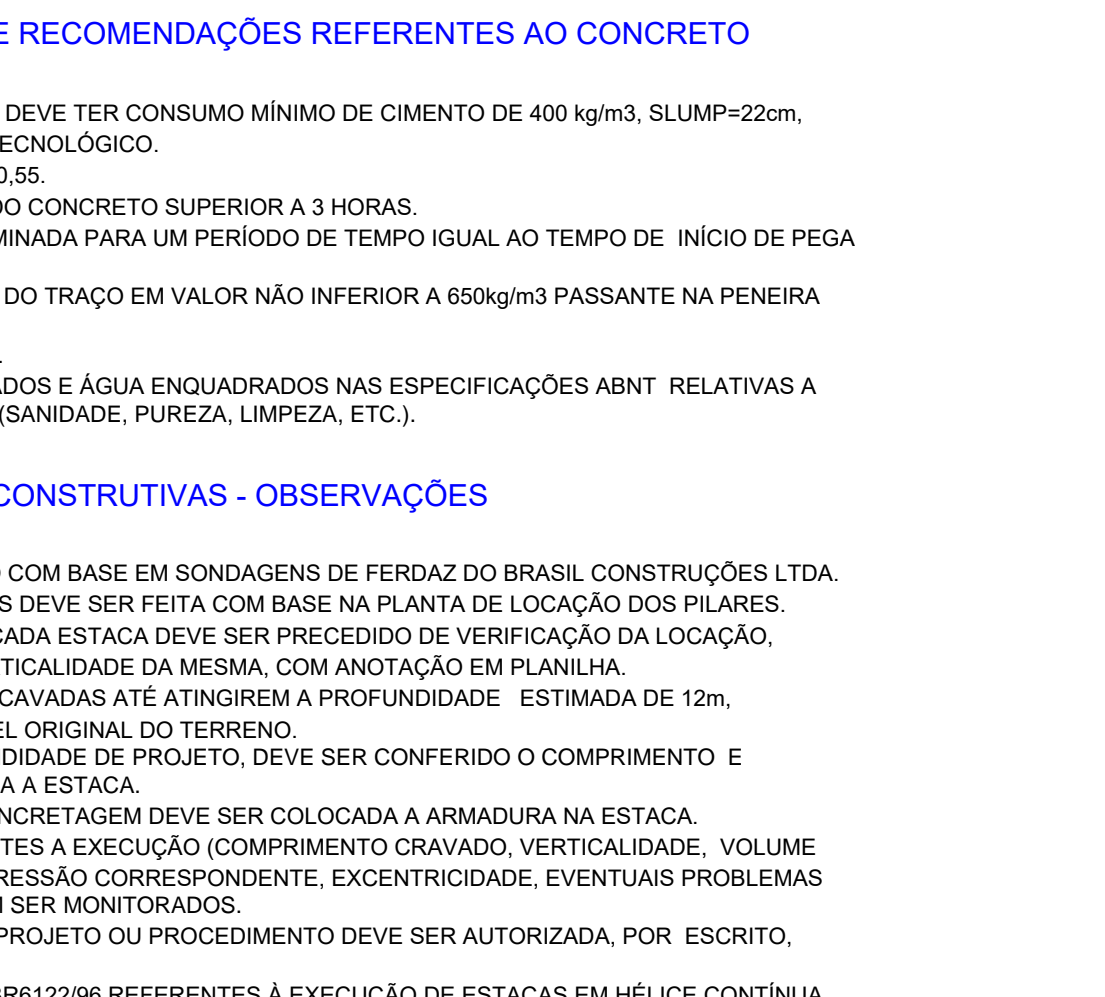
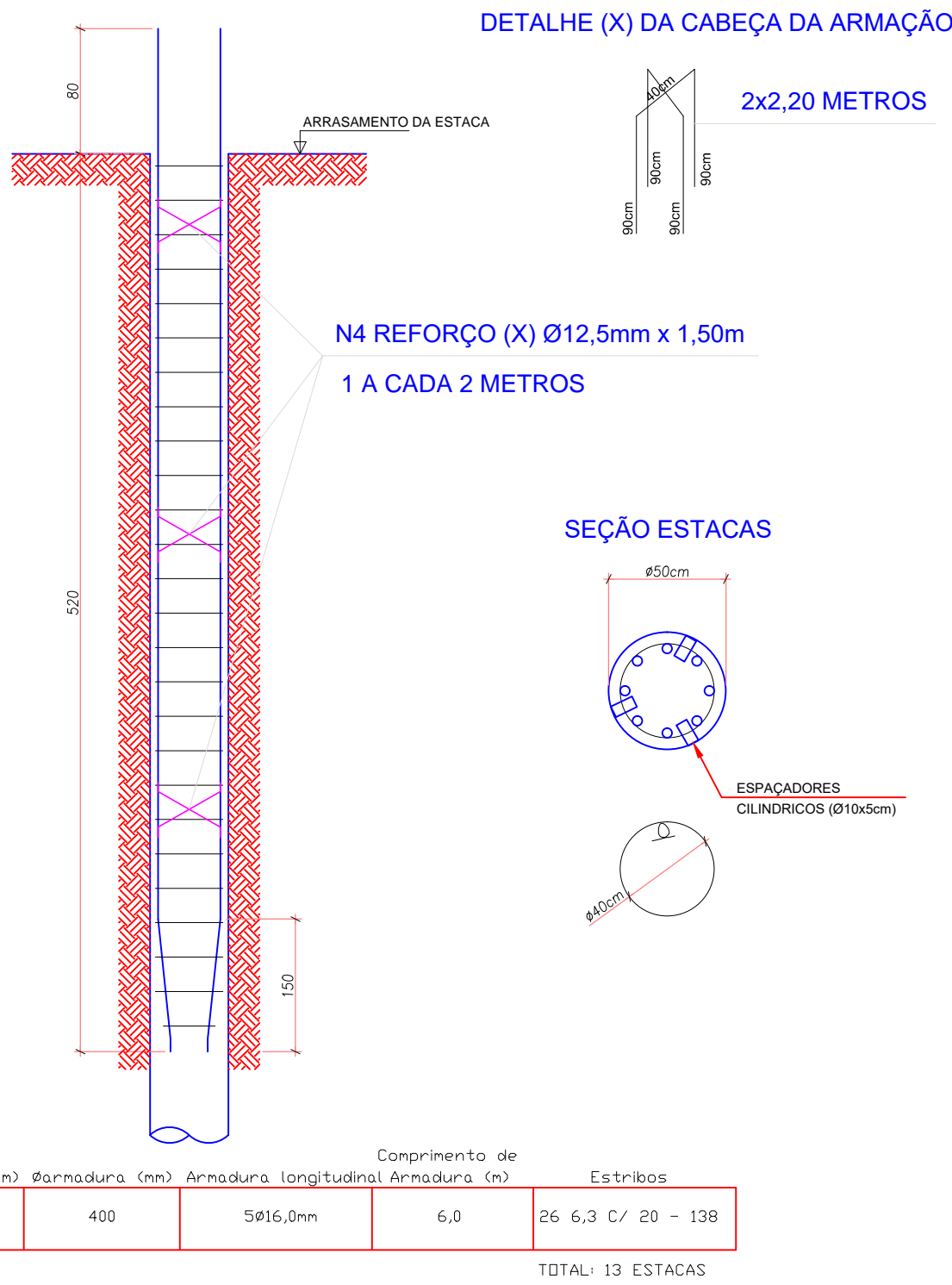
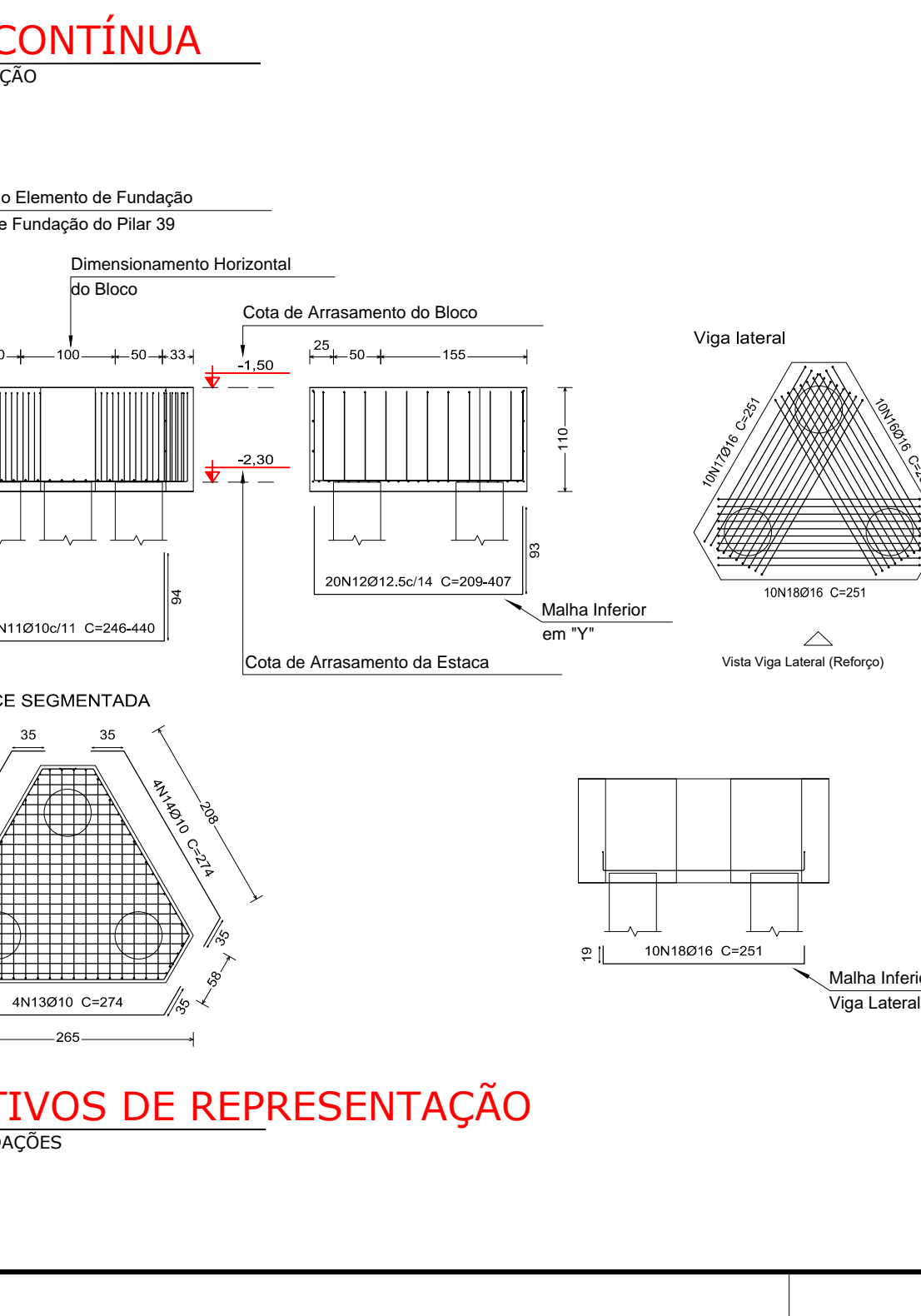
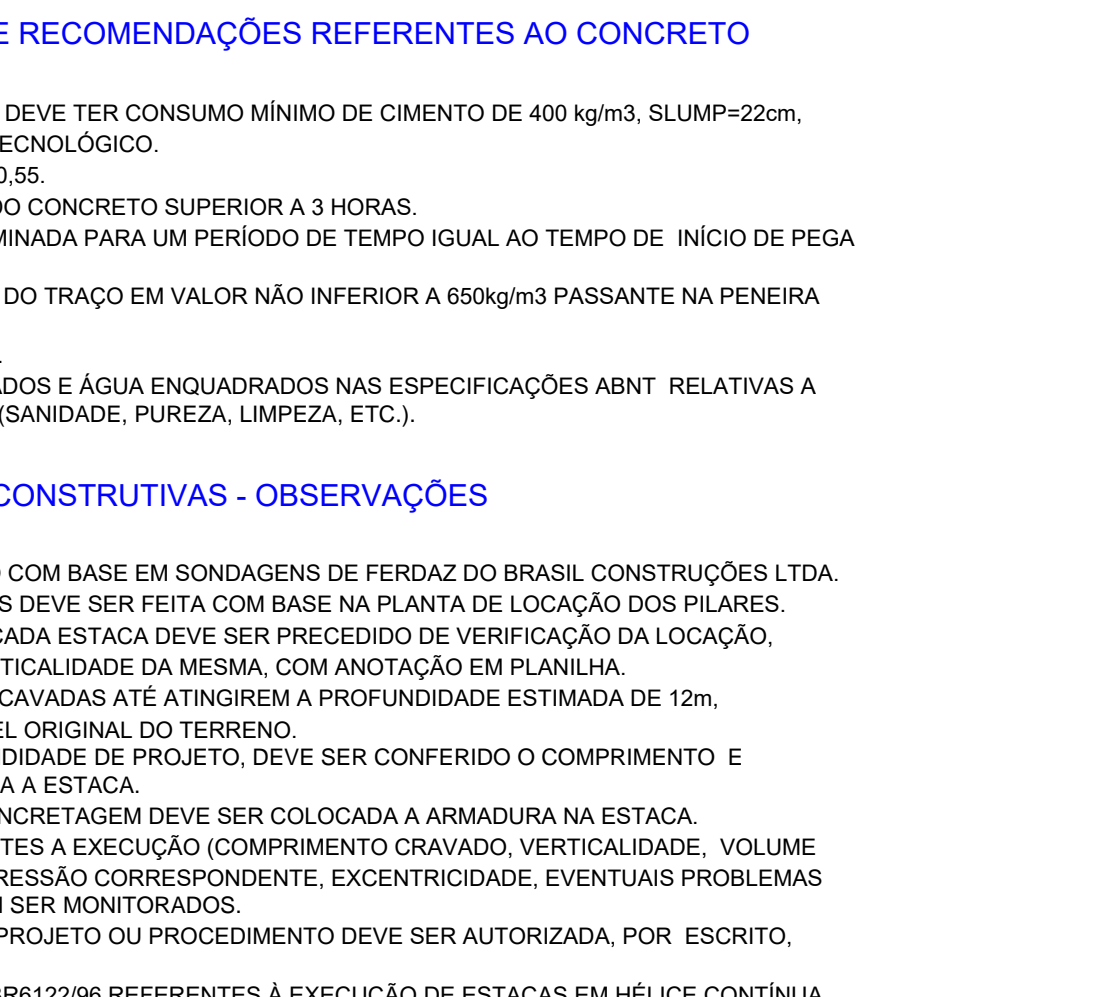
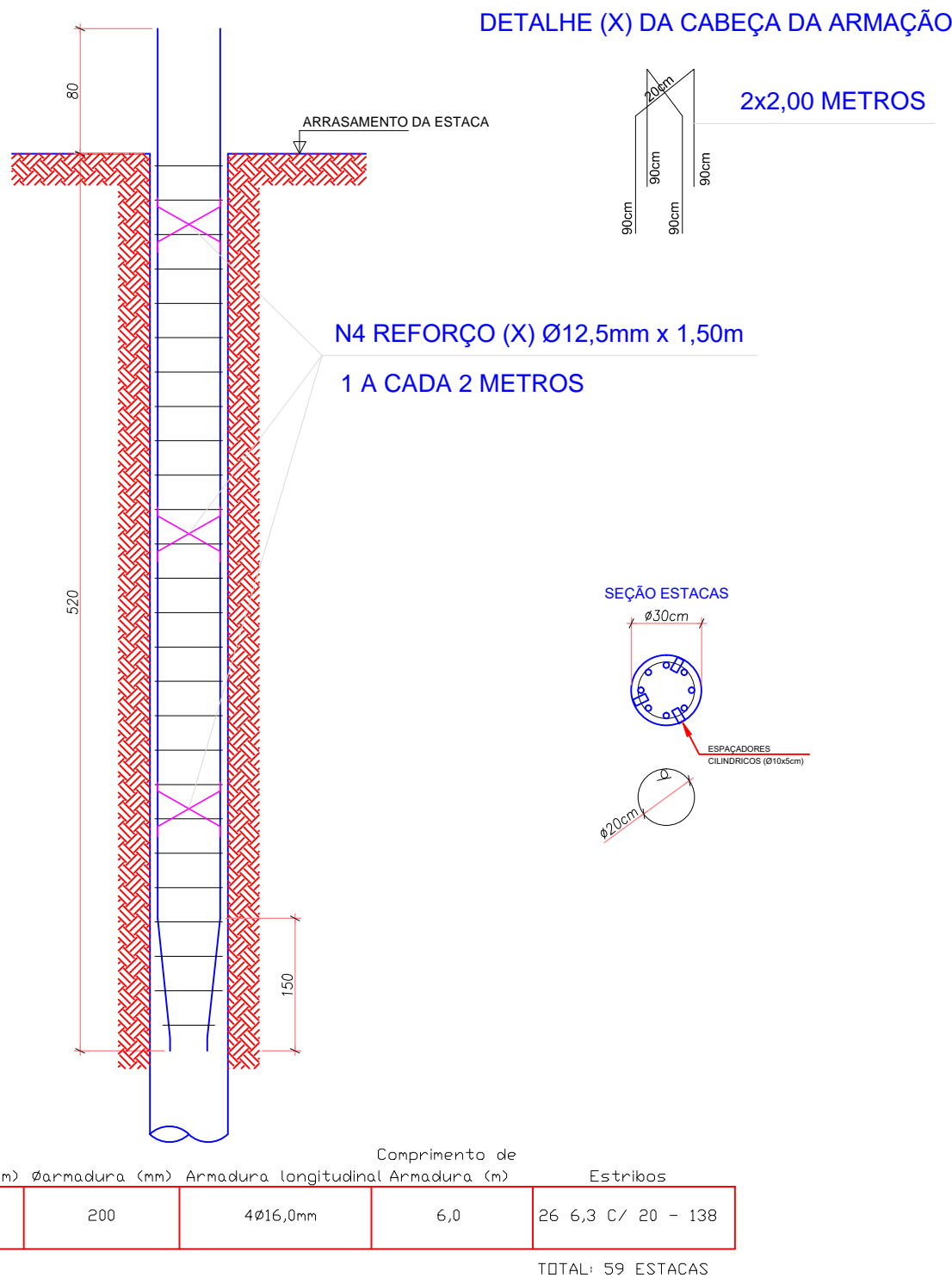


PERFIL DAS ESTACAS



PERFIL DAS ESTACAS



Elemento	Pos.	Diam.	Q.	Dob.	Reta	Dob.	Comp.	Total	CA-50	CA-60
VC.S-1.1 [P51 - P45]	1	Ø12,5	2	734	728	2912	46,0	734	1468	14,1
	2	Ø16	4	728	746	19	161	728	2912	46,0
	3	Ø16	4	746	161	19	161	784	3136	49,5
	4	Ø8	31	161	161	161	161	4991	19,7	
Total+10%									142,2	
VC.S-1.1 [P50 - P49]	5	Ø12,5	2	518	521	1036	10,0	518	1036	10,0
	6	Ø16	4	503	510	18	161	521	2084	32,9
	7	Ø16	4	510	161	18	161	528	2112	33,3
	8	Ø8	22	161	161	161	161	3542	14,0	
Total+10%									99,2	
VC.S-1.1 [P49 - P47]	9	Ø12,5	2	523	527	1046	10,1	523	1046	10,1
	10	Ø16	4	509	516	18	161	527	2108	33,3
	11	Ø16	4	516	161	18	161	534	2136	33,7
	12	Ø8	22	161	161	161	161	3542	14,0	
Total+10%									100,2	
VC.S-1.1 [P47 - P44]	13	Ø12,5	2	376	372	752	7,2	376	752	7,2
	14	Ø16	4	372	386	1468	23,5	372	1468	23,5
	15	Ø16	4	386	161	1544	24,4	386	1544	24,4
	16	Ø8	14	161	161	2254	6,9	161	2254	6,9
Total+10%									70,4	
P51	17	Ø10	2	252	252	504	3,1	252	504	3,1
	18	Ø10	2	248	248	496	3,1	248	496	3,1
	19	Ø10	3	296	296	888	5,5	296	888	5,5
	20	Ø4,2	1	283	283	283	0,3	283	283	0,3
	21	Ø4,2	1	281	281	281	0,3	281	281	0,3
Total+10%									12,9	0,7
P49	22	Ø10	2	222	222	444	2,7	222	444	2,7
	23	Ø10	2	218	218	436	2,7	218	436	2,7
	24	Ø10	2	296	296	592	3,6	296	592	3,6
	25	Ø4,2	1	253	253	253	0,3	253	253	0,3
	26	Ø4,2	1	251	251	251	0,3	251	251	0,3
Total+10%									9,9	0,7
VC.S-1.1 [P51 - P50]	27	Ø12,5	2	338	338	676	6,5	338	676	6,5
	28	Ø16	4	334	334	1336	21,1	334	1336	21,1
	29	Ø16	4	348	348	1392	22,0	348	1392	22,0
	30	Ø8	13	161	161	2093	8,3	161	2093	8,3
Total+10%									63,7	
P44=P45=P47=P50	31	Ø10	6	145	145	870	5,4	145	870	5,4
	32	Ø10	6	11	144	144	6,1	166	996	6,1
	33	Ø12,5	6	285	285	1710	16,5	285	1710	16,5
	34	Ø10	10	252	252	4788	29,5	252	4788	29,5
Total+10%									63,3	
(x4): 253,2									253,2	
Ø4,2:									0,0	1,4
Ø8:									71,3	0,0
Ø10:									203,2	0,0
Ø12,5:									125,5	0,0
Ø16:									351,7	0,0
Total:									751,7	1,4

Resumo Apo	Comp. total	Peso+10%	Total
GARAGEM (770.45)	(m)	(kg)	
Detalhamento fundação			
CA-50	Ø8	164,2	71
	Ø10	299,8	203
	Ø12,5	118,2	125
	Ø16	202,5	352
CA-60	Ø4,2	10,7	1
Total			752

GARAGEM (770.45)
Detalhamento fundação
Concreto em lajes: C40, usina.rigor
Concreto em fundação: C25, usina.rigor
Escala: 1:50

LEGENDA / OBSERVAÇÕES			
1-	COBRIMENTO DAS ARMADURAS :	FUNDAÇÕES = 3,5 cm VIGAS E PILARES = 3,0 cm LAJES = 2,5 cm	
2-	CLASSE DE AGRESSIVIDADE AMBIENTAL - II - (MODERADA)		
3-	RESISTÊNCIA CARACTERÍSTICA DOS MATERIAIS :	CONCRETO - CLASSE C40 AÇOS - CA-50 - CA-60 CONCRETO FUNDAÇÃO - CLASSE C25 FATOR ÁGUA / CIMENTO MÁXIMO: A/C MÁX. = 0,55	
4-	DEVE-SE GARANTIR UM ADEQUADO CONTROLE DE QUALIDADE E RÍGIDOS LIMITES DE TOLERÂNCIA DA VARIABILIDADE DAS MEDIDAS DURANTE A EXECUÇÃO PARA GARANTIR OS COBRIMENTOS NOMINAIS DAS ARMADURAS. (CONTROLE RIGOROSO NAS DIMENSÕES DOS ELEMENTOS)		

06	FEV/2021	TROCA ALTA ESTIMADA DE ESTACAS E QUANT. CONFORME PLANILHA	TERA	A. MELO
05	DEZ/2020	ATENDENDO O RELATÓRIO DE FISCALIZAÇÃO.	TERA	A. MELO
04	JUL/2020	TROCA DE LAJE NERVURADA PARA MEÇA A PEDIDO DA FISCALIZAÇÃO	TERA	A. MELO
03	JUN/2020	DEVIDO A MUDANÇA DO PROJ. ARQUITETÔNICO COM O DESLOCAMENTO DE PAREDE E CRIAÇÃO DA ESCADA PARA ACESSO AO SUBSOLO.	TERA	A. MELO
02	ABR/2020	ATENDENDO O RELATÓRIO DE FISCALIZAÇÃO.	TERA	A. MELO
01	FEV/2020	ATENDENDO O RELATÓRIO DE FISCALIZAÇÃO.	TERA	A. MELO
Nº	DATA	DESCRIÇÃO	DESENHO	VERIF.

REVISÃO			
EMPRESA			
TERA			
e-mail: tera.ltda@oi.com.br (71) 3240-9357			
RESPONSÁVEL TÉCNICO			

PREFEITURA MUNICIPAL DE SANTA LUZIA ADM. DELEGADO CHRISTIANO XAVIER	
--	--

OBR/ENDEREÇO	UBS VIRGEM DOS POBRES RUA SÃO JUDAS TADEU S/N, SÃO BENEDITO - SANTA LUZIA/MG
--------------	---

DENOMINAÇÃO DO DESENHO	ESTRUTURAL	FOLHA
DETALHE DE FUNDAÇÃO 02		EST-11/44
NÍVEL - FUNDAÇÃO		
RESPONSÁVEL TÉCNICO	ANTONIO DE MELO PRADO CREA : 23.141-D/MG	DATA : FEV/2020 ESCALA : INDICADA ORDEM DE SERVIÇO Nº: 10/2019
FASE	DESENHO	ARQUIVO
PROJETO EXECUTIVO	TERA	UBS-ES-PE-04-FUN-R06